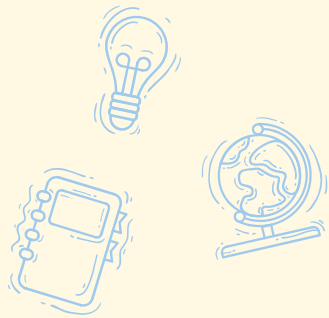


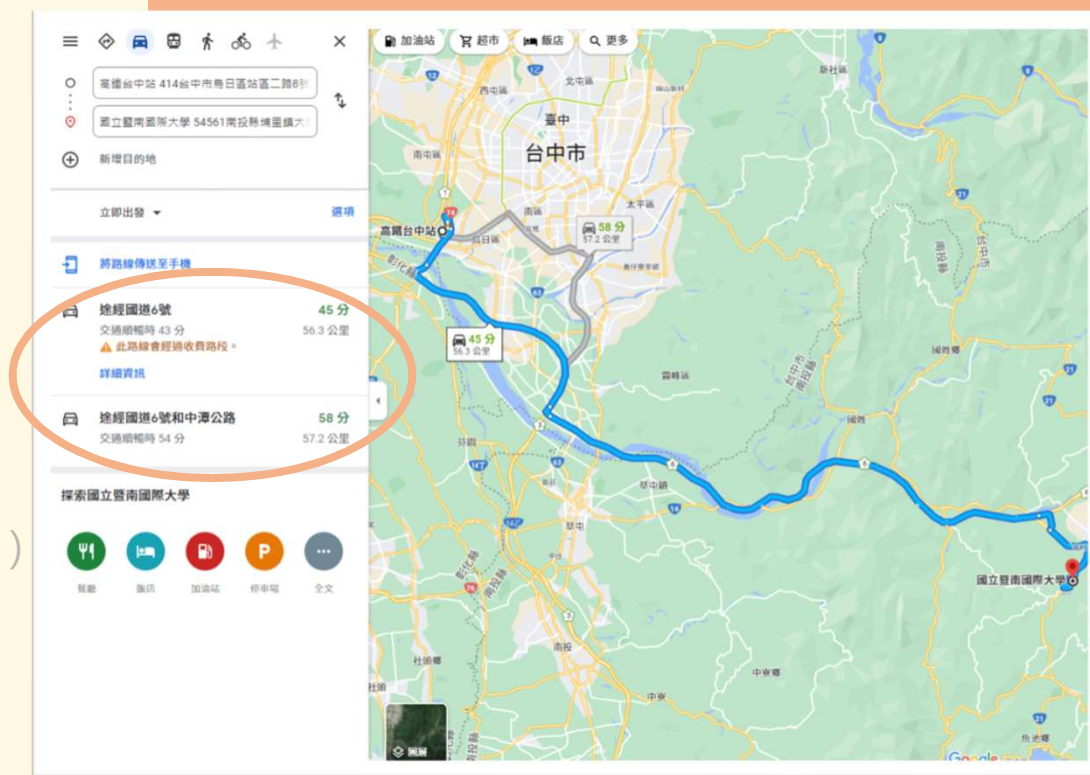
02.交通資訊





學校交通

- ▶ 自行開車：約45分
- ▶ 台灣好行 (6670)
高鐵台中站→埔里：約50分鐘
南投客運、全航客運 (6899)
台中火車站→埔里：約1小時
- ▶ 國光客運 (1832A、1832B、1833)
台北轉運站→埔里：約3小時
朝馬→埔里：約1小時





學校交通

▶ 自行開車

▶ 台灣好行 (6670)

高鐵台中站→埔里：約50分鐘

南投客運、全航客運 (6899)

台中火車站→埔里：約1小時

▶ 國光客運 (1832A、1832B、1833)

台北轉運站→埔里：約3小時

朝馬→埔里：約1小時

台中-高鐵台中站-埔里-日月潭(國6) 時刻總表
下表自2022/10/1起實施, 紅色底班次周五~日行駛, 黃色底班次不進埔里
路線編號顯示"加"為每日行駛加班車(公車動態無法顯示)

車次	← 台中-埔里							埔里-台中										
	台中 干城站	台中 火車站	高鐵 台中站	埔里 站	暨南 大學	九族 文化村	日月潭	向山 行政中心	向山 行政中心	日月潭	九族 文化村	暨南 大學	埔里 站	高鐵 台中站	台中 火車站	台中 干城站		
路線 編號	Taichung Gancheng Station	Taichung Railway Station	HSR Taichung Station	Puli Station	NCNU	Formosan Aboriginal Culture Village	Sun Moon Lake	Xiangshan Vistor Center	Xiangshan Vistor Center	Sun Moon Lake	Formosan Aboriginal Culture Village	NCNU	Puli Station	HSR Taichung Station	Taichung Railway Station	Taichung Gancheng Station		
1	H	07:15	07:18	07:35	08:25	-	-	-	1	加	-	-	-	05:30	06:20	06:37	06:40	
2	B	07:20	07:23	07:45	-	08:30	-	09:05	2	加	-	-	-	06:00	06:50	07:07	07:10	
3	A	07:45	07:48	08:10	09:00	-	09:25	09:40	3	加	-	-	-	06:30	07:20	07:37	07:40	
4	D	08:15	08:18	08:35	09:25	-	-	10:05	4	加	-	-	-	07:00	07:50	08:07	08:10	
5	F	08:20	08:23	08:45	-	09:30	-	10:05	5	H	-	-	-	07:30	08:20	08:37	08:40	
6	加	08:30	08:33	08:50	09:40	-	-	-	6	D	-	07:25	-	08:00	08:50	09:07	09:10	
7	A	08:45	08:48	09:10	10:00	-	10:25	10:40	7	H	-	-	-	08:15	09:05	09:22	09:25	
8	加	09:15	09:18	09:35	10:25	-	-	-	8	H	-	-	-	08:30	09:20	09:37	09:40	
9	F	09:20	09:23	09:45	-	10:30	-	11:05	9	D	-	08:25	-	09:00	09:50	10:07	10:10	
10	A	09:45	09:48	10:10	11:00	-	11:25	11:40	10	H	-	-	-	09:30	10:20	10:37	10:40	
11	加	09:55	09:58	10:15	11:05	-	-	-	11	A	-	09:10	09:25	10:00	10:50	11:07	11:10	
12	加	10:15	10:18	10:35	11:25	-	-	-	12	B	-	09:40	-	10:00	11:00	11:17	11:20	
13	B	10:20	10:23	10:45	-	11:30	-	12:05	13	加	-	-	-	10:30	11:20	11:37	11:40	
14	D	10:45	10:48	11:10	12:00	-	-	12:30	14	D	-	10:25	-	11:00	11:50	12:07	12:10	
15	加	11:15	11:18	11:35	12:25	-	-	-	15	B	-	10:40	-	11:00	12:00	12:17	12:20	
16	F	11:20	11:23	11:45	-	12:30	-	13:05	16	加	-	-	-	11:30	12:20	12:37	12:40	
17	D	11:45	11:48	12:10	13:00	-	-	13:30	17	D	-	11:25	-	12:00	12:50	13:07	13:10	
18	加	12:15	12:18	12:35	13:25	-	-	-	18	F	11:30	11:40	-	12:00	-	13:00	13:17	13:20
19	F	12:20	12:23	12:45	-	13:30	-	14:05	19	加	-	-	-	12:30	13:20	13:37	13:40	
20	D	12:45	12:48	13:10	14:00	-	-	14:30	20	D	-	12:25	-	13:00	13:50	14:07	14:10	
21	H	13:15	13:18	13:35	14:25	-	-	-	21	B	12:40	12:40	-	13:00	-	14:00	14:17	14:20
22	B	13:20	13:23	13:45	-	14:30	-	15:05	22	加	-	-	-	13:30	14:20	14:37	14:40	
23	D	13:45	13:48	14:10	15:00	-	-	15:30	23	D	-	13:25	-	14:00	14:50	15:07	15:10	
24	H	14:15	14:18	14:35	15:25	-	-	-	24	F	13:30	13:40	-	14:00	-	15:00	15:17	15:20
25	B	14:20	14:23	14:45	-	15:30	-	16:05	25	加	-	-	-	14:30	15:20	15:37	15:40	
26	D	14:45	14:48	15:10	16:00	-	-	16:30	26	D	-	14:00	-	14:35	15:25	15:42	15:45	
27	H	15:15	15:18	15:35	16:25	-	-	-	27	D	-	14:25	-	15:00	15:50	16:07	16:10	
28	B	15:20	15:23	15:45	-	16:30	-	17:05	28	加	-	-	-	15:30	16:20	16:37	16:40	
29	A	15:45	15:48	16:10	17:00	-	17:25	17:40	29	A	-	15:10	15:25	16:00	16:50	17:07	17:10	
30	H	16:15	16:18	16:35	17:25	-	-	-	30	F	15:30	15:40	-	16:00	-	17:00	17:17	17:20
31	B	16:20	16:23	16:45	-	17:30	-	18:05	31	加	-	-	-	16:30	17:20	17:37	17:40	
32	D	16:45	16:48	17:10	18:00	-	-	18:30	32	A	-	16:10	16:25	17:00	17:50	18:07	18:10	
33	H	17:15	17:18	17:35	18:25	-	-	-	33	F	16:30	16:40	-	17:00	-	18:00	18:17	18:20
34	D	17:45	17:48	18:10	19:00	-	-	19:30	34	加	-	-	-	17:30	18:20	18:37	18:40	
35	加	18:15	18:18	18:35	19:25	-	-	-	35	A	-	17:10	17:25	18:00	18:50	19:07	19:10	
36	D	18:45	18:48	19:10	20:00	-	-	20:30	36	B	-	17:40	-	18:00	-	19:00	19:17	19:20
37	加	19:15	19:18	19:35	20:25	-	-	-	37	H	-	-	-	18:30	19:20	19:37	19:40	
38	D	19:45	19:48	20:10	21:00	-	-	21:30	38	D	-	18:25	-	19:00	19:50	20:07	20:10	
39	加	20:15	20:18	20:35	21:25	-	-	-	39	H	-	-	-	19:30	20:20	20:37	20:40	
40	加	20:45	20:48	21:10	22:00	-	-	-	40	D	-	19:25	-	20:00	20:50	21:07	21:10	
41	加	21:15	21:18	21:35	22:25	-	-	-	41	加	-	-	-	20:30	21:20	21:37	21:40	
42	加	21:45	21:48	22:10	23:00	-	-	-	42	加	-	-	-	-	-	-	-	-

路線編號顯示"加"為每日行駛加班車(無動態)



學校交通

- 自行開車
- 台灣好行 (6670)
高鐵台中站→埔里：約50分鐘
南投客運、全航客運 (6899)
台中火車站→埔里：約1小時
- 國光客運 (1832A、1832B、1833)
台北轉運站→埔里：約3小時
朝馬→埔里：約1小時

The screenshot shows a navigation app interface with the following details:

- Start: 高鐵台中站 414台中市烏日區站區二號8號
- Destination: 埔里 545南投縣埔里鎮
- Arrival Time: 上午10:07
- Date: 4月21日 週四
- Route Options:
 - Option 1: 上午9:03—上午9:54, 51分 (highlighted with an orange circle). Details: 6670A 經國道6號、九族, 上午9:04 從高鐵台中站出發, \$132.00, 1分.
 - Option 2: 上午8:38—上午9:00, 48分. Details: 6670D 經國道6號.
 - Option 3: 上午8:38—上午9:50, 1小時 12分. Details: 6670F 台灣好行 延駛內山行政中心, 18區開車.
 - Option 4: 清晨7:51—上午9:19, 1小時 28分. Details: 復興/區間, 6268F 經國道6號.
- Map: Shows a route from Taichung Station to Puli, with a 51-minute travel time indicated on the route.
- Search: 探索埔里





學校交通

- 自行開車
- 台灣好行 (6670)
高鐵台中站→埔里：約50分鐘
- 南投客運、全航客運 (6899)
台中火車站→埔里：約1小時
- 國光客運 (1832A、1832B、1833)
台北轉運站→埔里：約3小時
朝馬→埔里：約1小時

以下班表自2023年3月14日起更新實施

國道 6號	埔里站發車	干城站發車
1	6:10	6:20
2	7:00	6:50
3	8:20	7:50
4	9:50	8:50
5	10:50	10:00
6	12:20	11:30
7	13:10	12:20
8	14:20	13:40
9	15:20	15:20
10	16:20	16:20
11	17:20	17:20
12	18:20	18:20
13	19:20	19:20

黃色底班次為本次調整時刻

藍色班次：南投客運

紅色班次：台中客運



學校交通

- 自行開車
- 台灣好行 (6670)
高鐵台中站→埔里：約50分鐘
- 南投客運、全航客運 (6899)
台中火車站→埔里：約1小時
- 國光客運 (1832A、1832B、1833)
台北轉運站→埔里：約3小時
- 朝馬→埔里：約1小時

台中火車站 400台中市西區台灣大道一段1
埔里 545南投縣埔里鎮

抵達時間 上午10:07 4月21日 週四

將路線分享至手機

上午8:59—上午9:57	58分
6899D經國道6號	
上午9:00 從國光客運轉運新站出發	
\$103.00 乘1分	
詳細資訊	
上午8:52—上午9:54	1小時2分
6268F經國道6號	
上午8:41—上午9:54	1小時13分
6670A經國道6號、九族	
上午8:17—上午9:19	1小時2分
6268F經國道6號	

探索埔里





學校交通

▶ 自行開車

▶ 台灣好行 (6670)

高鐵台中站→埔里：約50分鐘

南投客運、全航客運 (6899)

台中火車站→埔里：約1小時

▶ 國光客運 (1832A、1833)

台北轉運站→埔里：約3小時

朝馬→埔里：約1小時

【1832 - A 往程】 臺北→國道1號→埔里[經國道6號]

編號	臺北轉運站	行駛期間	客運業者	備註
1	0730	每日行駛	國光客運	
2	0830	每日行駛	國光客運	
3	0930	每日行駛	國光客運	
4	1130	每日行駛	國光客運	
5	1230	每日行駛	國光客運	
6	1330	每日行駛	國光客運	
7	1430	每日行駛	國光客運	
8	1630	每日行駛	國光客運	
9	1730	每日行駛	國光客運	
10	1830	每日行駛	國光客運	
11	1930	每日行駛	國光客運	
♿	2030	每日行駛	國光客運	
13	2130	每日行駛	國光客運	

【1832 - A 返程】 埔里→國道1號→臺北[經國道6號]

編號	埔里站	行駛期間	客運業者	備註
♿	0615	每日行駛	國光客運	
2	0730	每日行駛	國光客運	
3	0830	每日行駛	國光客運	
4	0930	每日行駛	國光客運	
5	1130	每日行駛	國光客運	
6	1230	每日行駛	國光客運	
7	1330	每日行駛	國光客運	
8	1430	每日行駛	國光客運	
9	1630	每日行駛	國光客運	
10	1830	每日行駛	國光客運	
11	1930	每日行駛	國光客運	
12	2030	每日行駛	國光客運	



學校交通

- ▶ 自行開車
- ▶ 台灣好行 (6670)
高鐵台中站→埔里：約50分鐘
南投客運、全航客運 (6899)
台中火車站→埔里：約1小時
- ▶ 國光客運 (1832A、1832B、1833)
台北轉運站→埔里：約3小時
朝馬→埔里：約1小時





校內交通

- 校車：
平日每**30分鐘**一班
假日每**1小時**一班
- 汽機車

學期中時刻表

週一~週五		週六		週日	
時	埔里發車	時	暨大發車	時	暨大發車
07	30 40 分	07	-	07	-
08	10 20 30 40	08	10 20 40 分	08	10 分 08 40 分
09	10 40	09	10 40	09	10 40
10	10 40	10	10 20 40	10	10 40
11	10 40	11	10 40	11	10 40
12	10 40	12	10 40	12	10 40
13	10 40	13	10	13	10 40
14	40	14	10 40	14	10 40
15	10 40	15	10 40	15	10 40
16	10 30 40 50	16	10 40	16	10 40
17	10 40	17	10 20 40	17	10 40
18	10 40	18	10 40	18	10 40
19	10 40	19	10 40	19	10 40
20	20	20	10 50	20	10 40
21	10 40	21	40	21	10 40
22	-	22	10	22	10

寒暑假時刻表

星期一至五		六、日		春節期間	
暨大發車	埔里發車	暨大發車	埔里發車	暨大發車	埔里發車
08:00	07:30	09:10	08:40	09:10	08:40
09:00	08:30	11:10	10:40	11:40	11:10
12:10	11:40	13:10	12:40	15:10	14:40
15:10	14:40	15:10	14:40	17:10	16:40
17:10	16:40	17:10	16:40	19:40	19:10
18:10	17:40	19:10	18:40		
19:10	18:40	21:10	20:40		
21:00	20:30				

每年寒暑假日期，依校方公告為主。



校內交通

- 校車：
平日每30分鐘一班
假日每1小時一班
- 汽機車

